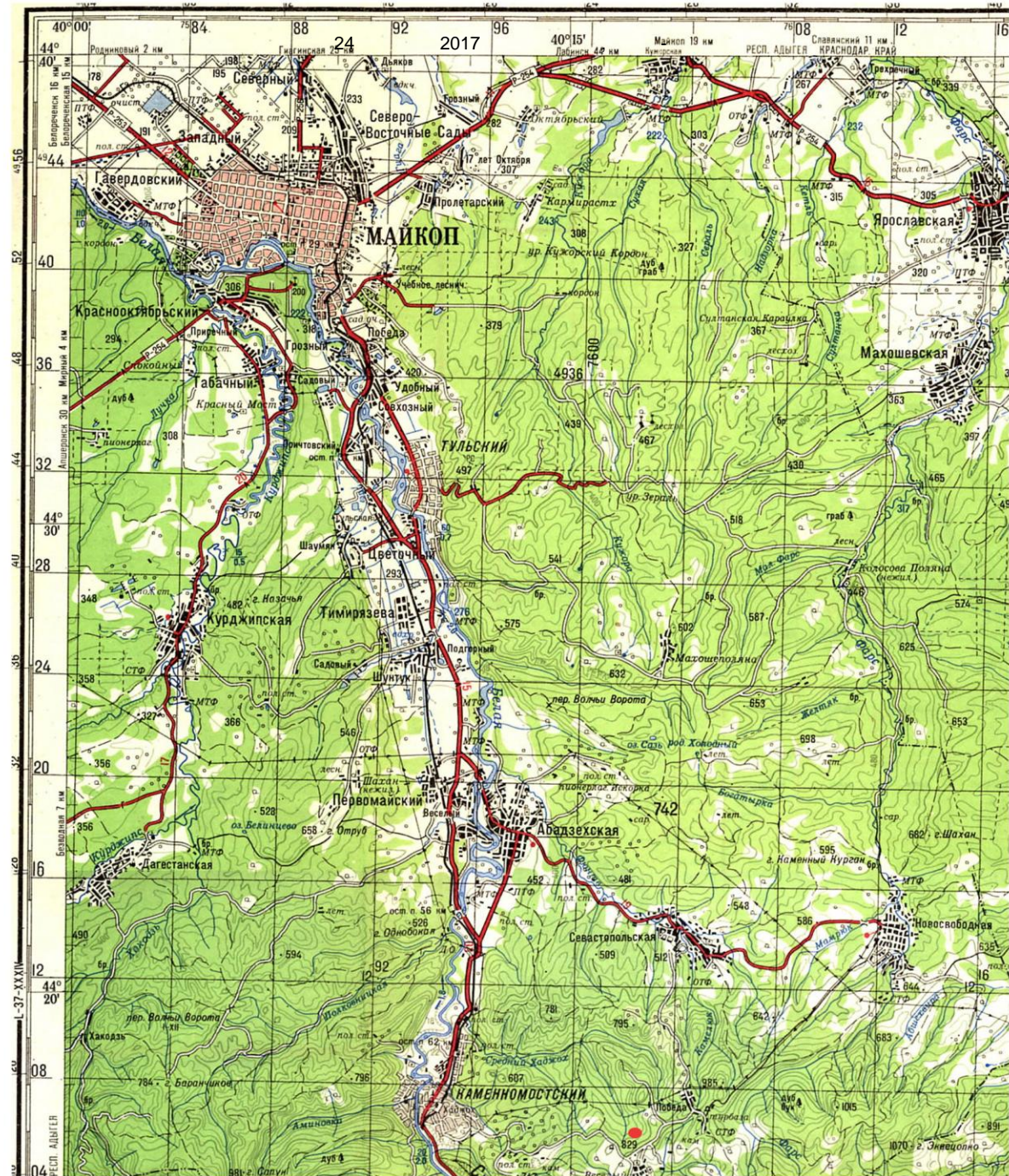


Дольменный могильник Шушук в Адыгее

Резепкин А.Д.
ИИМК РАН

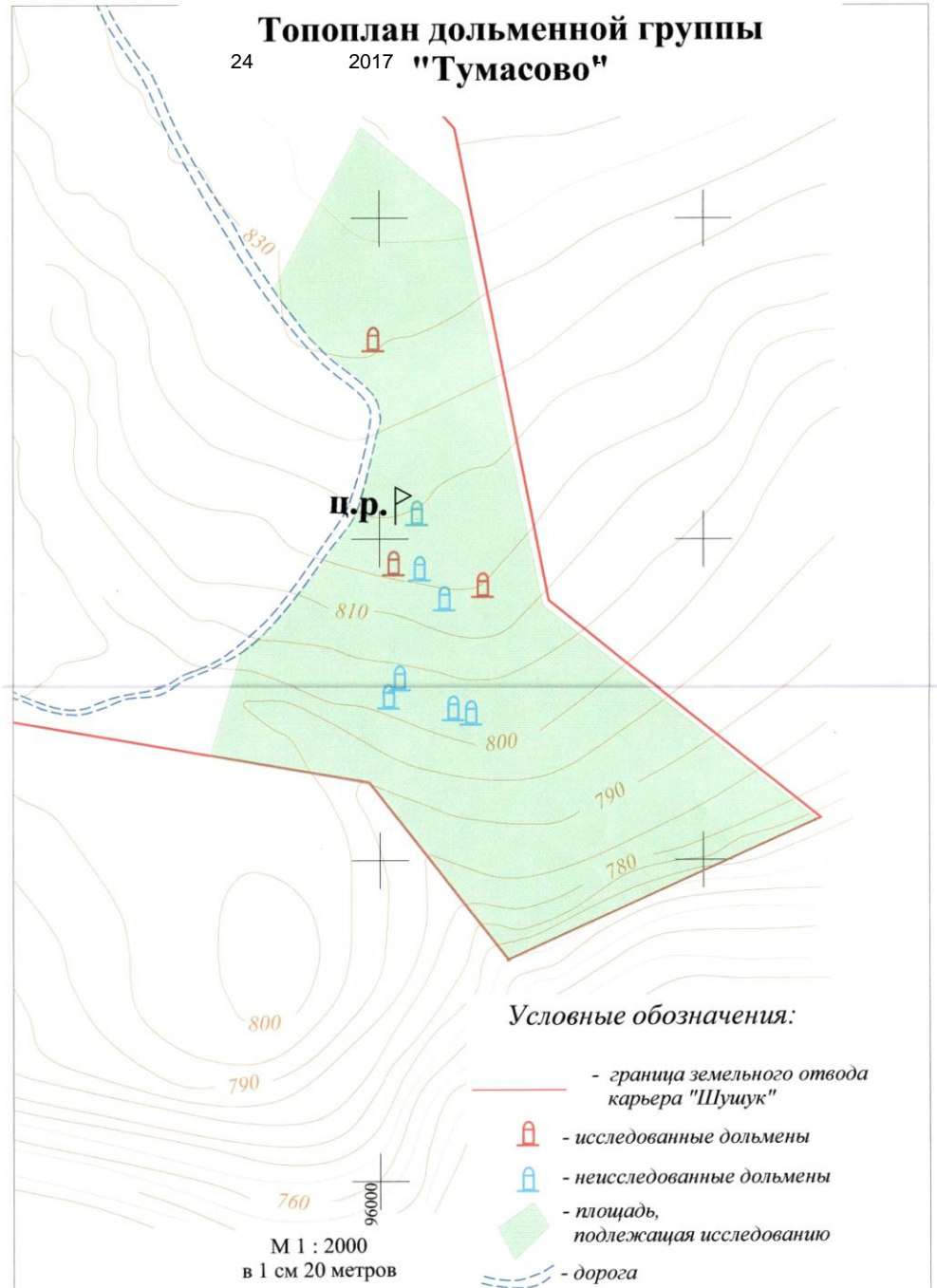


Топоплан дольменной группы "Тумасово"

24

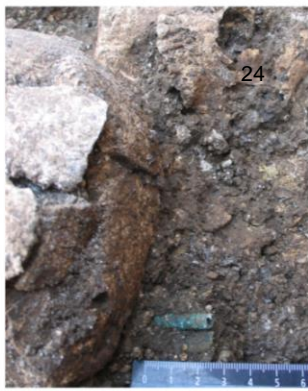
2017

"Тумасово"



24 2017





2017

1



2



3



4



5

24

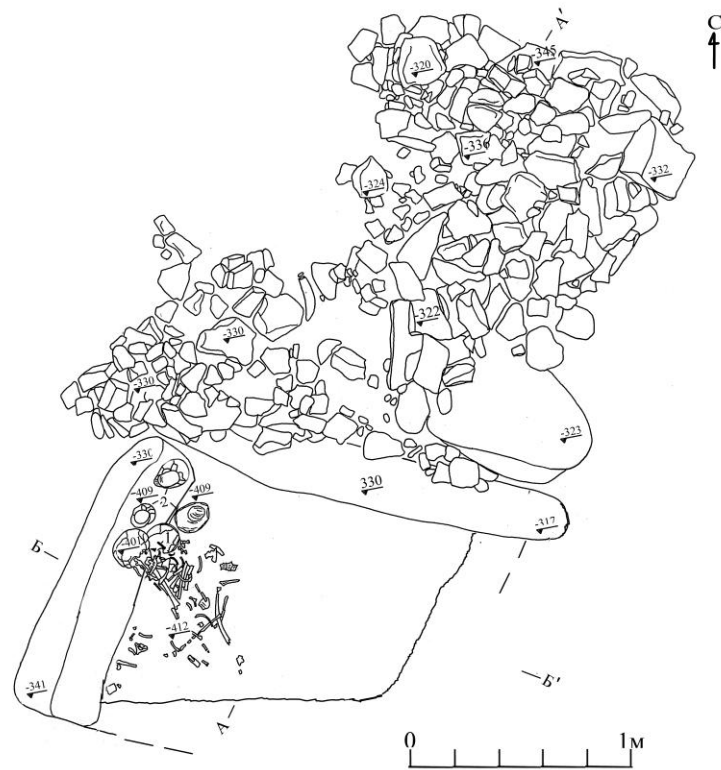
2017



24

2017



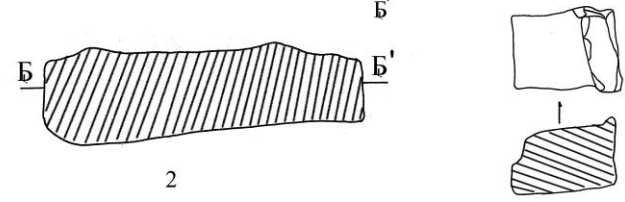
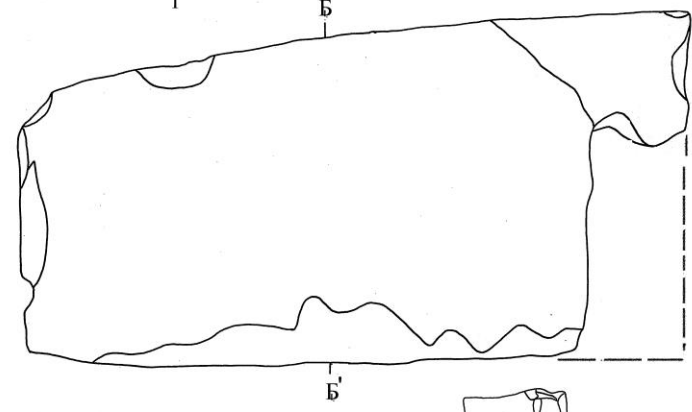
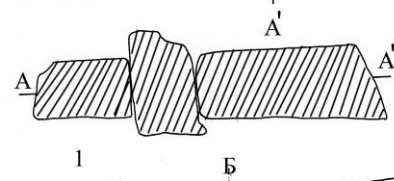
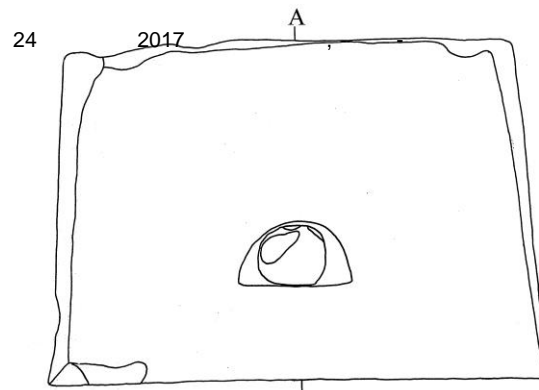


Условные обозначения

1 - бронзовая подвеска

2 - сосуды







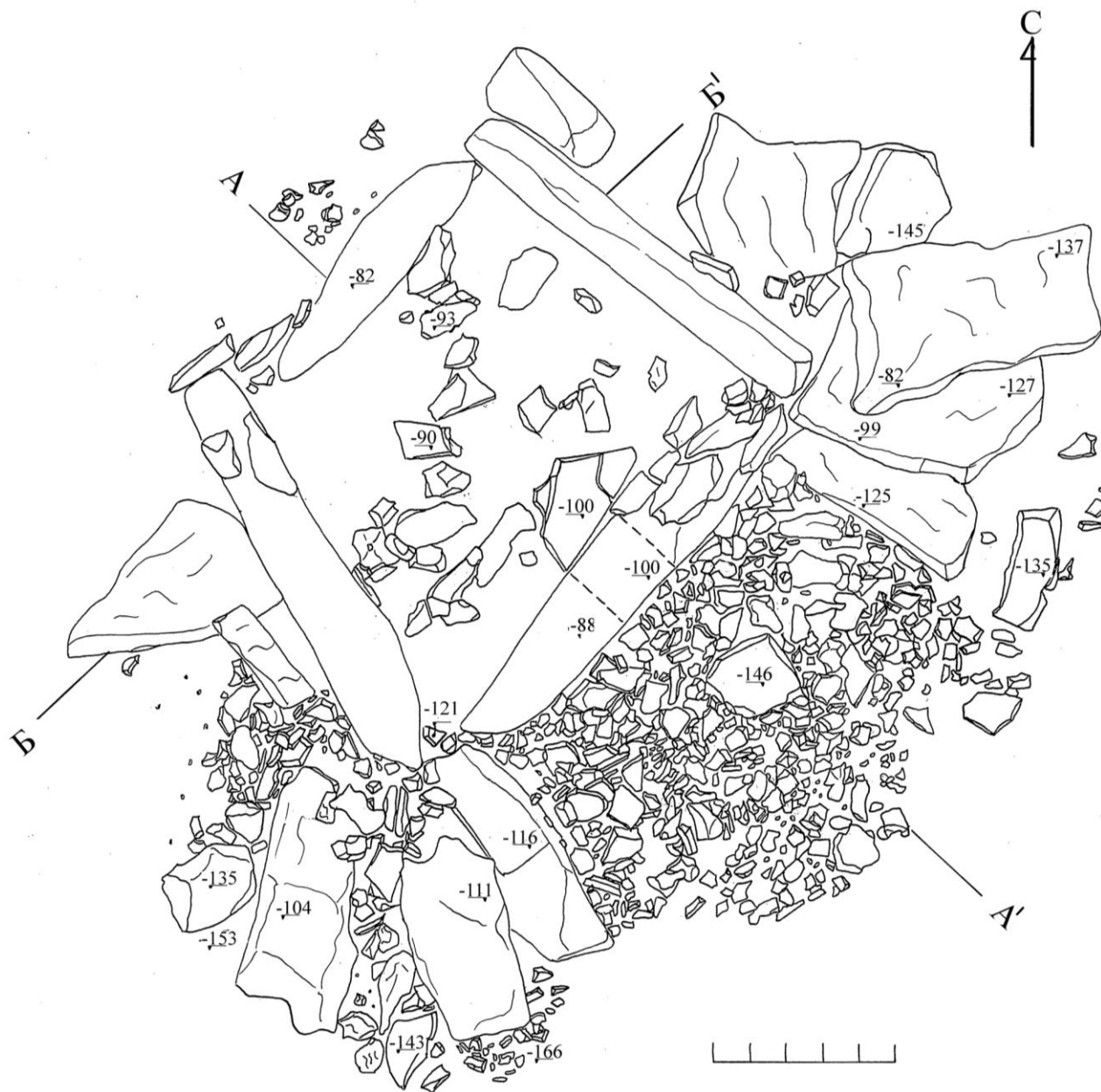
1



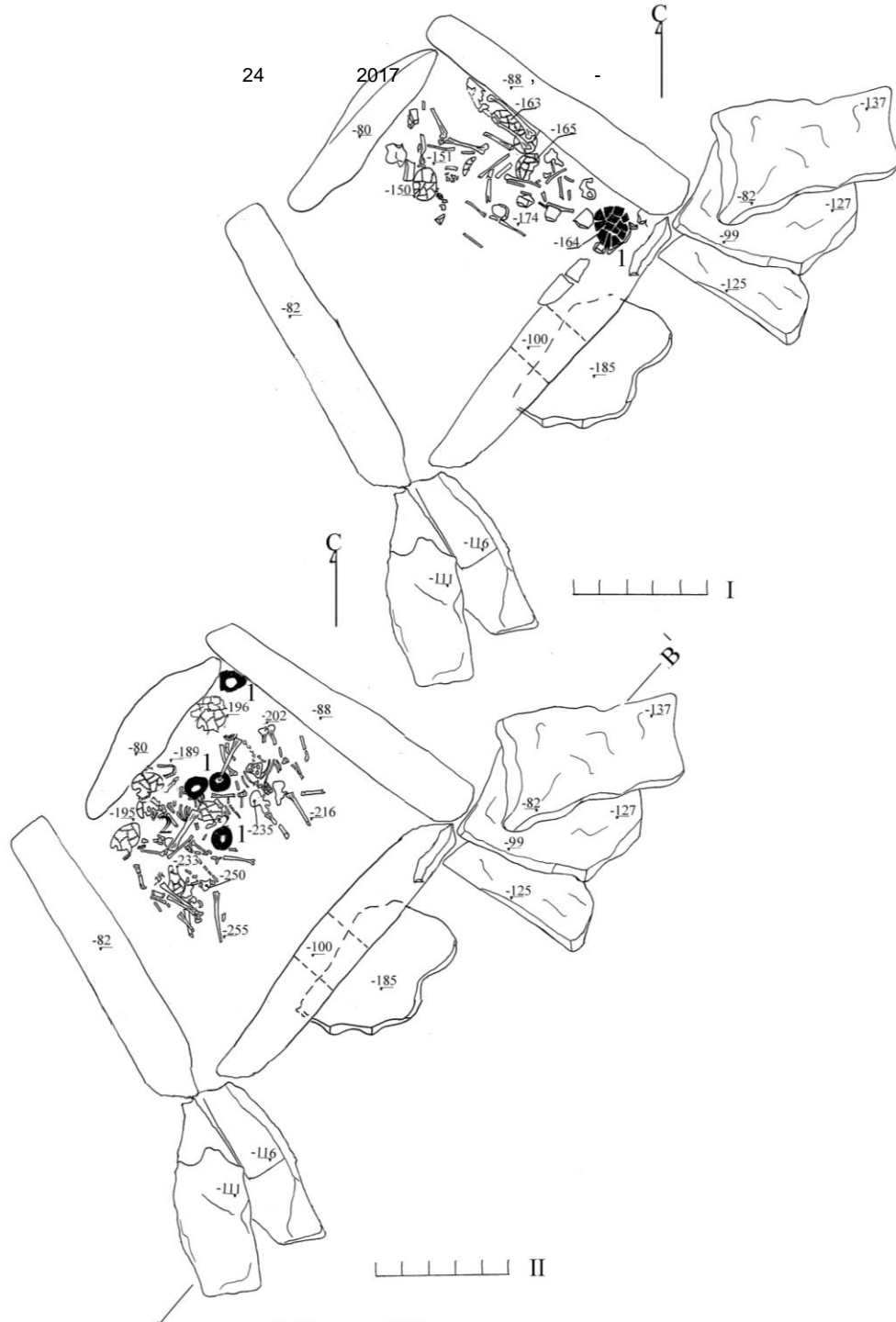
2



3







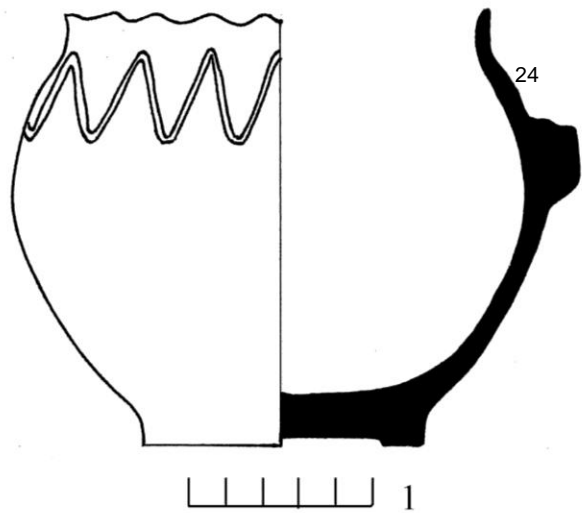


1

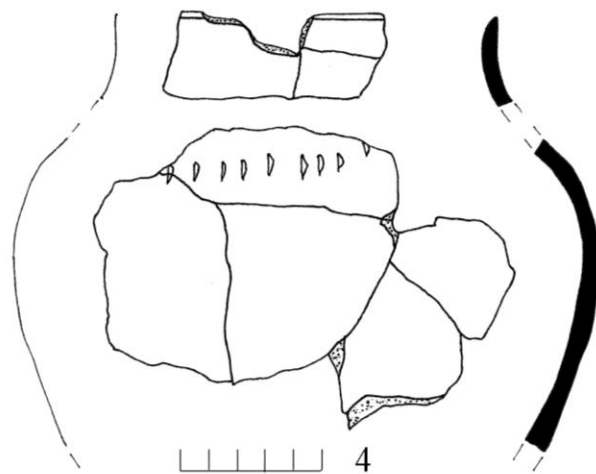
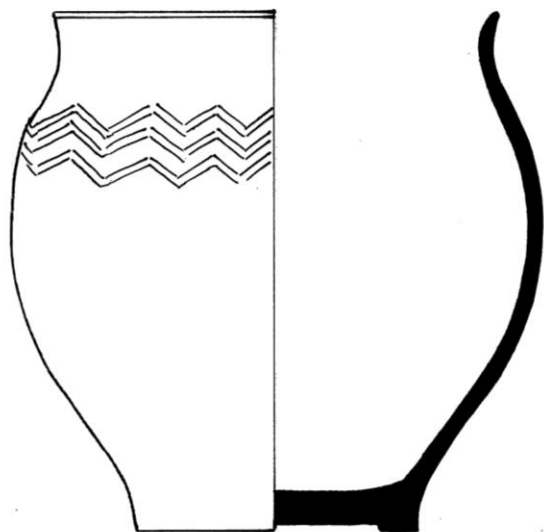
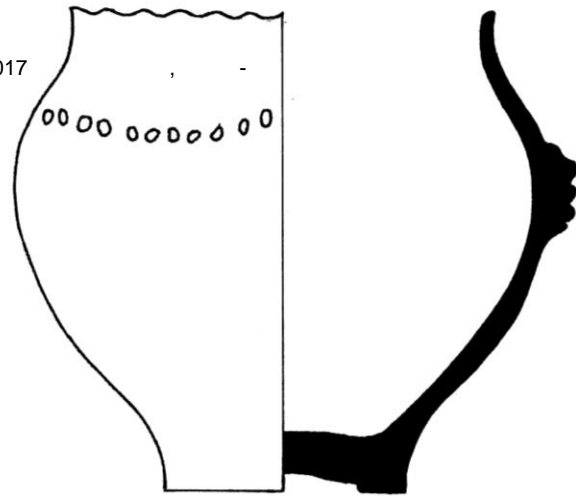


2





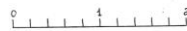
2017



24 2017



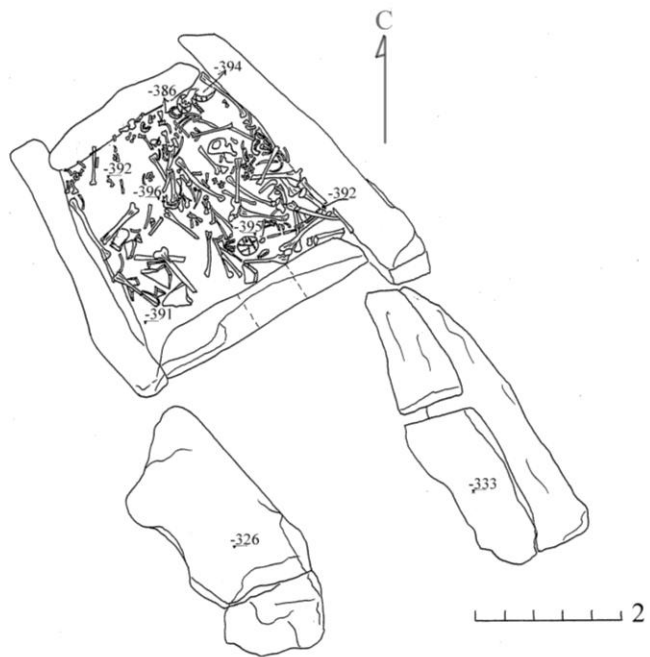
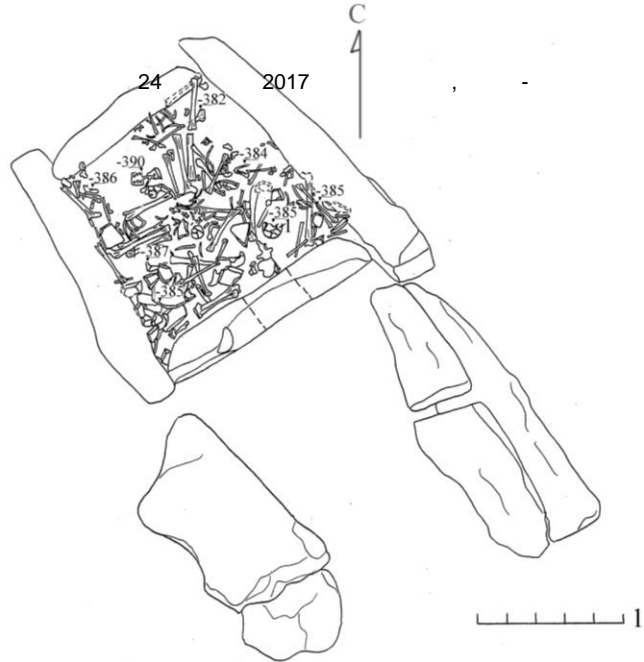




24

2017





Условные обозначения: 1 - бронзовая спиралька









1



2

24

2017



24

2017



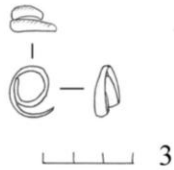




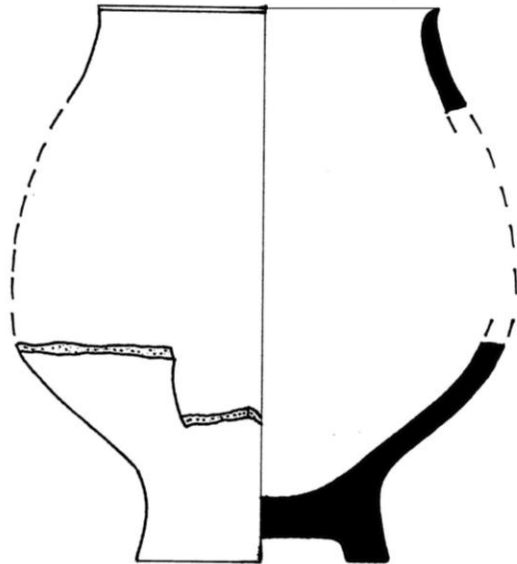
1



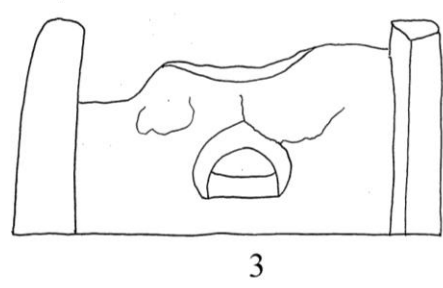
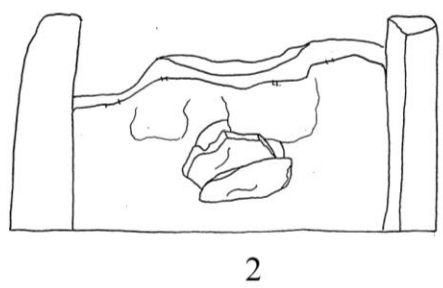
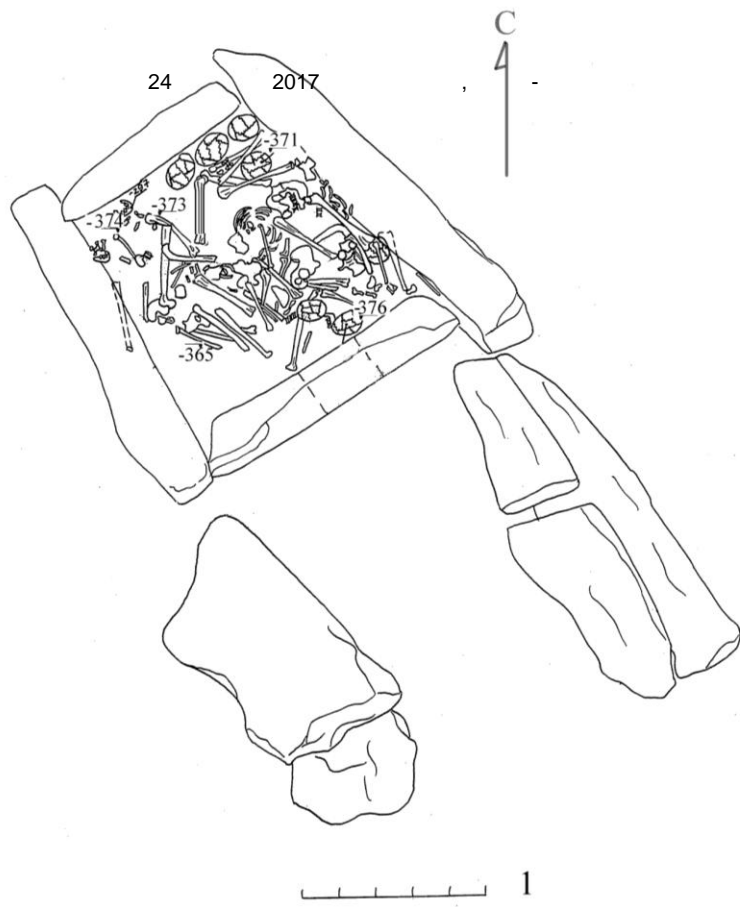
2

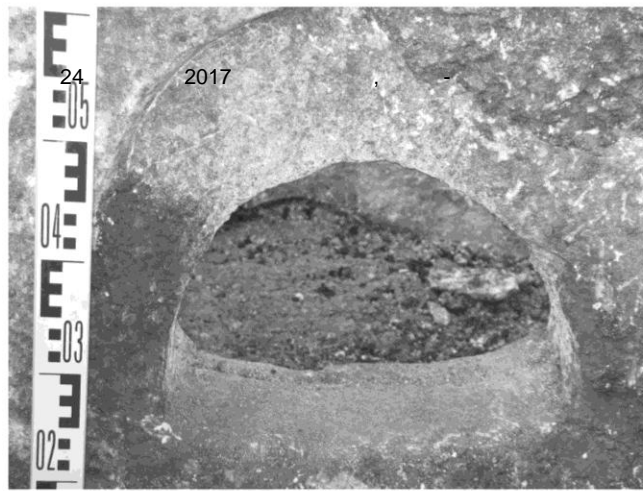


3

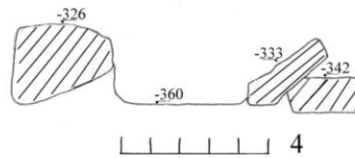
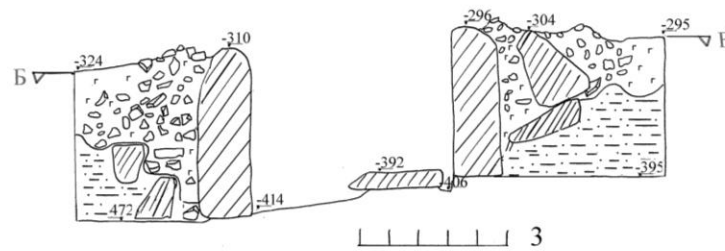
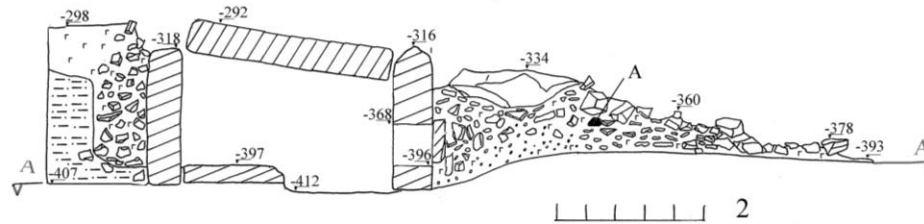


4





1



Условные обозначения.

г г - гумус -глина -камень -разрезы плит

-коренная порода (кварцит). А - керамика.

24 2017

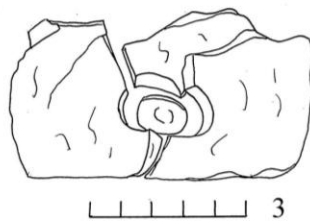
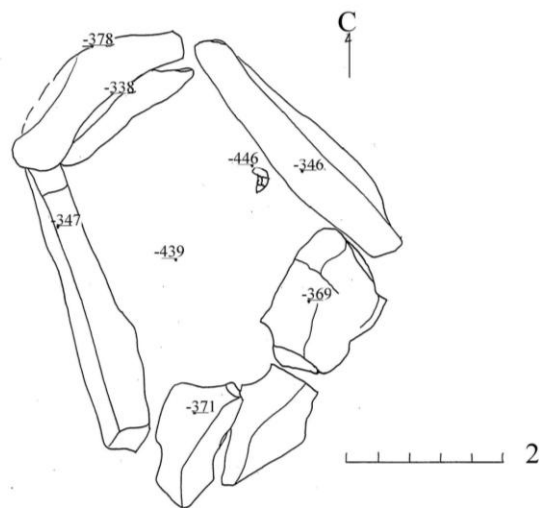
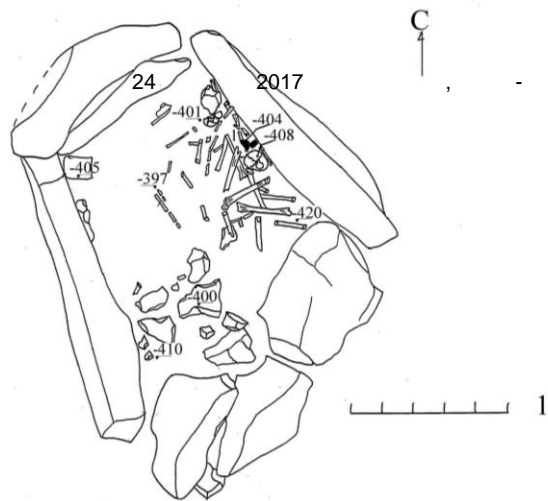


24

2017







Условные обозначения
1- Сосуд.

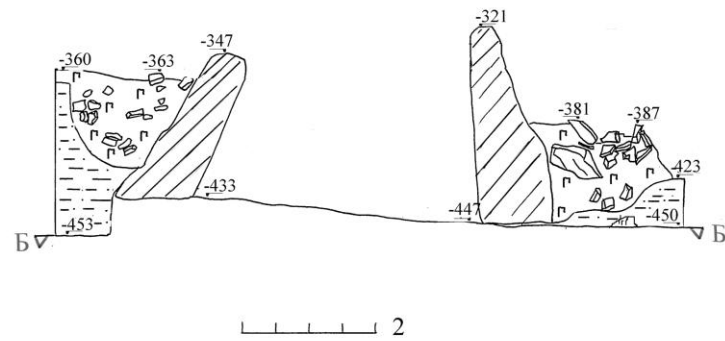
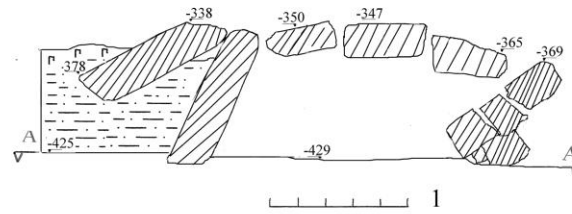




1



2



Условные обозначения.

г г - гумус
 - - - - глина
 ⊞ - камень
 / / / - разрезы плит

/ / / - коренная порода (кварцит)



24 / 2017







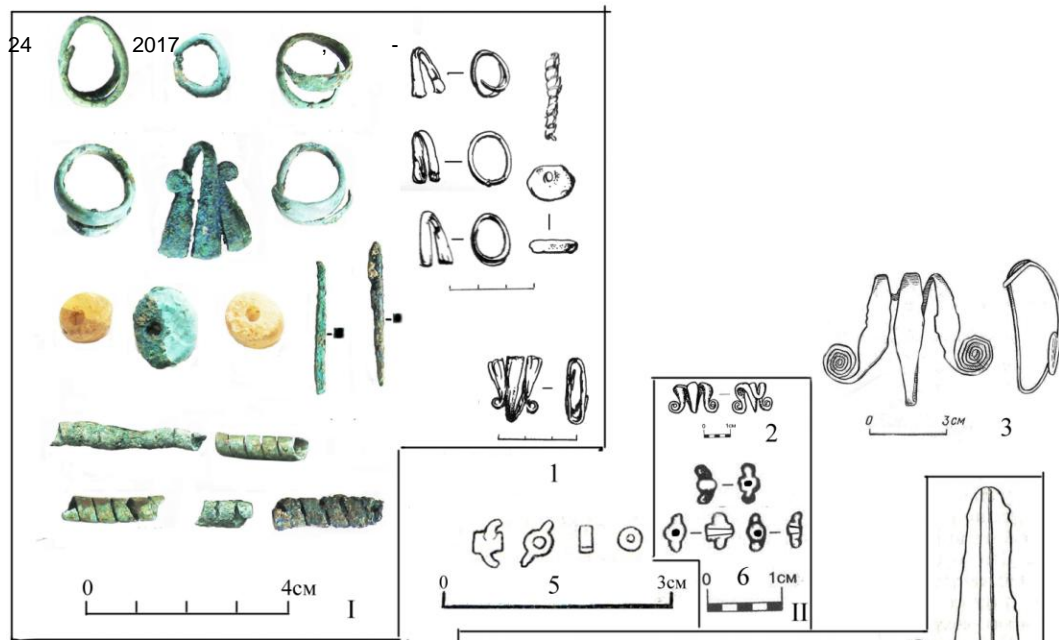


24

2017



Комплексы со сложными височными подвесками



I - Украшения из дольмена 1.

II - Ст. Архонская, к. 1, п. 3,
к. 2, п. 2 (по Кореневскому,
Мимоход 2011)

III - Предметы из склепа у села
Эгтквал (по Марковину 1982)

1 - подвеска из дольмена.

2 - подвеска из к. 2 п. 2 у ст. Архонс-
кая (по Кореневскому и Мимоход 2011)

3-4 Подвеска из склепа у с. Эгикал (по
Марковину 1982)

5,7 - фаянсовые бусы из склепа у
с. Эгикал (по Марковину 1092)

6 - Фаянсовые бусы из к. 1, п. 3 у ст.
Архонской (по Кореневскому и
Мимоход)

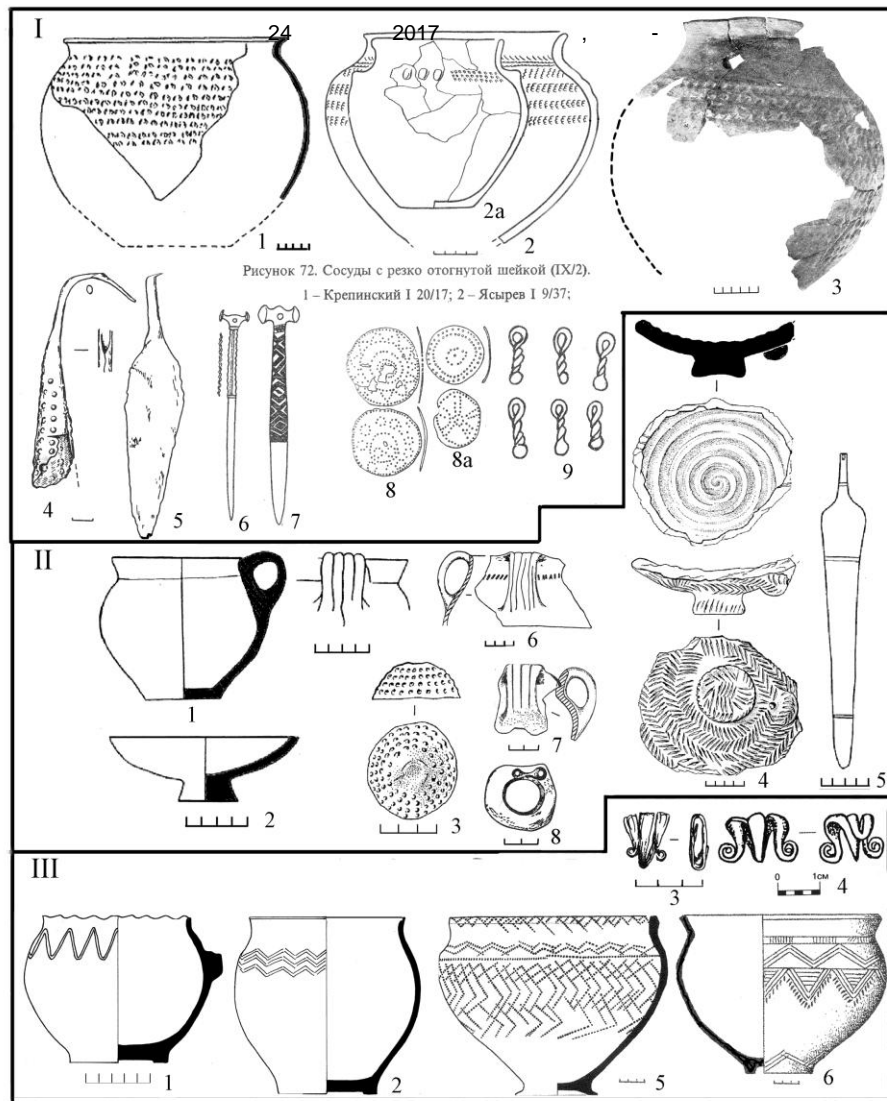


Табл.2. I. 1-Клады. к. 11. п. 54. 2- мог-к Ясырев I, к. 9, п. 37. 2а-мог-к Крепинский I, к. 20, п. 17. 3-из мог-ка в Кисловодске. 4, 5-мог-к Кизинка Дольмен № 75. 6- мог-к Кастырский V, к. 3, п. 5. 7-мог-к Арпачин 1988, к. 2, п. 5. 8-мог-к Высочино VII, к. 30, п. 5. 8а-мог-к Петровка к. 1, п. 1. 9-мог-к Кастырский V, к. 3, п. 6. II. 1-1-5 - мог-к Клады к. 39, п. 2. 6, 7-Пос. Дегуакско-Даховское, (нижний горизонт). 8-мог-к Дегуакская Поляна, дольмен № 37. III. 1-2-мог-к Шушук, дольмен № 5. 3-мог-к Шушук, дольмен № 1. 4-ст. Архонская, к. 1, п. 3. 5-мог-к Ясиновский, к. 1, п. 2. 6-Филатовский курган, п. 1.

- **Спасибо за внимание**